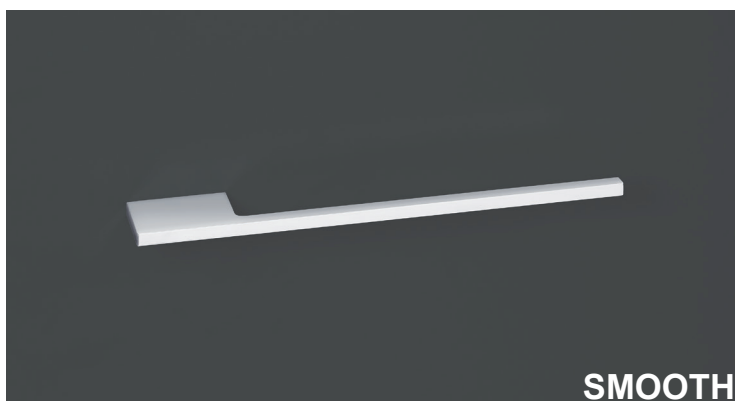
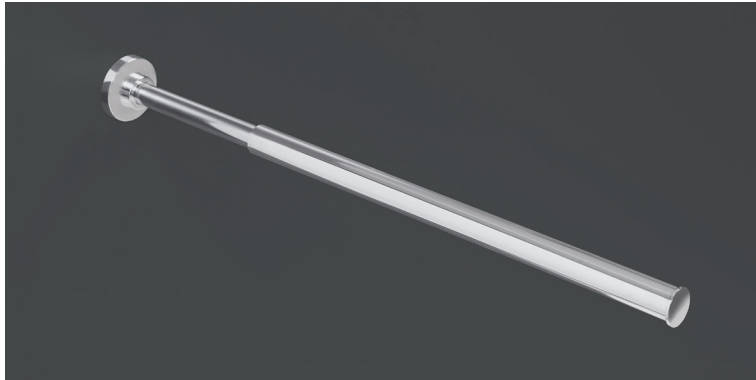




## HSB Handtuchhalter *porte-linges HSB*



**Handtuchhalter aus Metall**  
**porte-linges en métal**



HSB-Art.-Nr.  
 No d'article HSB

27.0004.001.

Ausführung  
 Exécution

090 matt verchromt / chromé mat  
 091 verchromt poliert / chromé poli

„PISA“ aus Metall, Rohr D/19 mm, mit Teleskopführung, verchromt poliert, Länge 320/550 mm, 1-armig, Dübelbefestigung

„PISA“ tube d/19 mm, avec guide télescopique, chromé poli, longueur 320/550 mm, 1 - bras, avec cheville de montage



HSB-Art.-Nr.  
 No d'article HSB

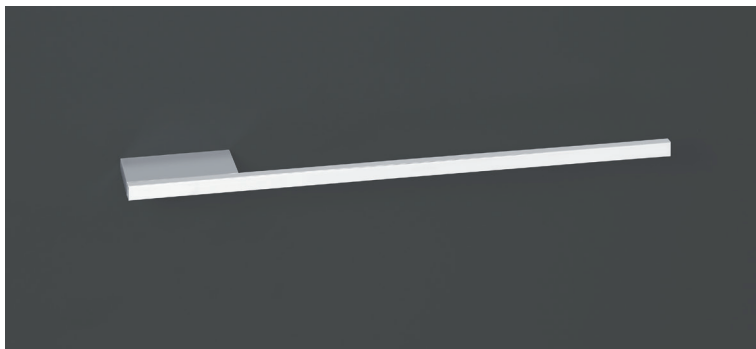
27.0040.260. Länge/longueur 260 mm - BLA/perçage 240 mm  
 27.0040.300. Länge/longueur 300 mm - BLA/perçage 280 mm  
 27.0040.400. Länge/longueur 400 mm - BLA/perçage 380 mm

Ausführung  
 Exécution

091 verchromt poliert / chromé poli

aus Metall, Stange D/10 mm - Sockel 28 x 9 mm, Höhe 45 mm, mit M4-Gewindelöcher

en métal, barre d/10 mm - socle 28 x 9 mm, hauteur 45 mm, fixation M4



HSB-Art.-Nr.  
 No d'article HSB

27.0045.300. Länge/longueur 300 mm - BLA/perçage 48 mm  
 27.0045.380. Länge/longueur 380 mm - BLA/perçage 48 mm

Ausführung  
 Exécution

075 schwarz matt / noir mat  
 091 verchromt poliert / chromé poli  
 892 edelstahloptik / nickelé mat brossé

\*\*\* Länge 300 mm nur in verchromt poliert  
 longueur 300 mm seulement en chromé poli

„LINE“ aus Aluminium, Material 10 x 10 mm - Sockelbreite 76 mm, Höhe 50 mm, mit M4 Gewindelöcher,

„LINE“ en aluminium, matière 10 x 10 mm - largeur socle 76 mm, hauteur 50 mm, fixation M4,

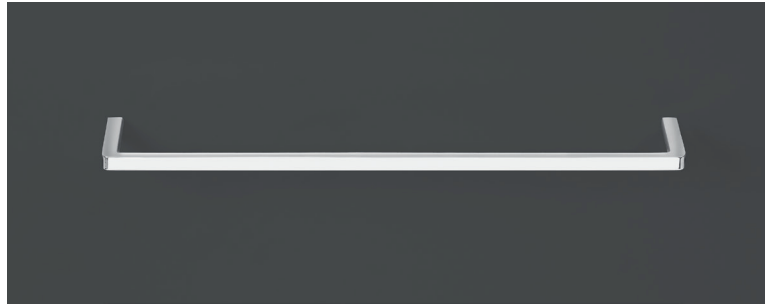
**Handtuchhalter aus Metall**  
**porte-linges en métal**

HSB-Art.-Nr.  
 No d'article HSB

27.0048.280. Länge/longueur 280 mm - BLA/perçage 270 mm  
 27.0048.362. Länge/longueur 362 mm - BLA/perçage 352 mm  
 27.0048.458. Länge/longueur 458 mm - BLA/perçage 448 mm

Ausführung  
 Exécution

075 schwarz matt / noir mat  
 091 verchromt poliert / chromé poli  
 892 edelstahloptik / nickelé mat brossé



„PURE“ aus Zinkdruckguss, Material 10 mm - Höhe 50 mm, mit M4 Gewindelöcher,

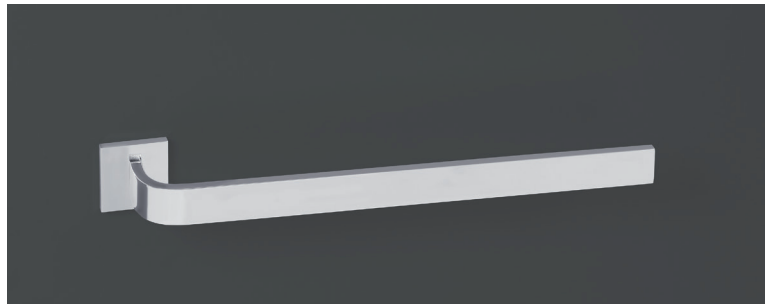
„PURE“ en zinc, matière 10 mm -, hauteur 50 mm, fixation M4,

HSB-Art.-Nr.  
 No d'article HSB

27.0060.350.091 Länge/longueur 350 mm  
 27.0060.380.892 Länge/longueur 380 mm  
 27.0060.450.091 Länge/longueur 450 mm

Ausführung  
 Exécution

091 verchromt poliert / chromé poli  
 892 edelstahloptik / nickelé mat brossé



„ACQUA“, aus Metall, Materialabmessung 25 x 8 mm - Höhe 48 mm, mit Befestigungsplatte 44.5 x 44.5 x 7.5 mm,

„ACQUA“, en métal, matière 25 x 8 mm - hauteur 48 mm, rosace de montage 44.5 x 44.5 x 7.5 mm,

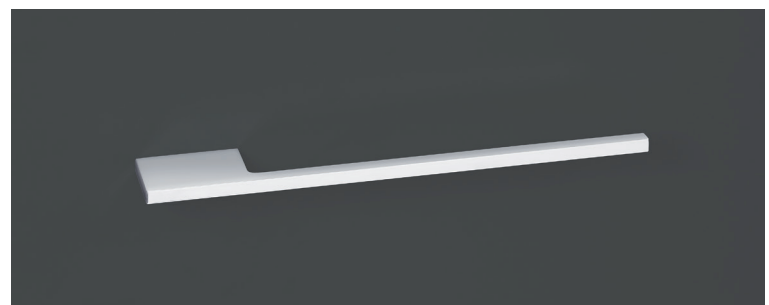
HSB-Art.-Nr.  
 No d'article HSB

FU/421120350 Länge/longueur 350 mm  
 FU/421120400 Länge/longueur 400 mm  
 FU/421120450 Länge/longueur 450 mm

Ausführung  
 Exécution

-08 verchromt poliert / chromé poli  
 -31 Messing gebürstet / laiton brossé  
 -66 edelstahloptik / finition inox  
 -75 schwarz elox. R9005 / noir elox. R9005  
 -76 matt schwarz geb. / noir mat brossé

\*\*\* Länge 400 mm nicht in -76 erhältlich  
 longueur 400 mm pas livrable en -76



„SMOOTH“, aus Aluminium, Abmessung 10 x 10 mm - Sockelbreite 70 mm, Höhe 50 mm, mit M4 Gewindelöcher, BLA/50 mm

„SMOOTH“, en aluminium, matière 10 x 10 mm - largeur socle 70 mm, hauteur 50 mm, fixation M4, perçage 50 mm

**Handtuchhalter aus Metall**  
**porte-linges en métal**



HSB-Art.-Nr.  
 No d'article HSB

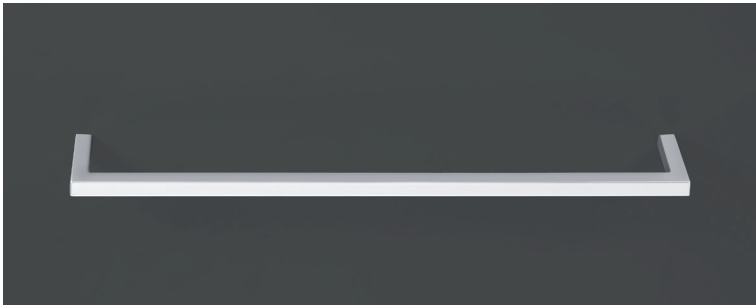
FU/439420352

Ausführung  
 Exécution

-08 verchromt poliert / chromé poli  
 -75 schwarz RAL9005 / noir RAL9005

„FLAT“ aus Aluminium, Material 14 x 8 mm, Höhe 50 mm, Länge 366 mm, BLA 352 mm, mit M4-Gewindelöcher

„FLAT“ en aluminium, dimension 14 x 8 mm, hauteur 50 mm, longueur 366 mm, perçage 352 mm, fixation M4



HSB-Art.-Nr.  
 No d'article HSB

FU/534560270 Länge/longueur 280 mm - BLA/perçage 270 mm

FU/534530352 Länge/longueur 362 mm - BLA/perçage 352 mm

FU/534560448 Länge/longueur 458 mm - BLA/perçage 448 mm

Ausführung  
 Exécution

-08 verchromt poliert / chromé poli  
 -66 edelstahloptik / finition inox  
 -75 schwarz RAL9005 / noir RAL9005

„SQUARE“ aus Zinkdruckguss, Material 10 x 10 mm, Höhe 50 mm, mit M4-Gewindelöcher

„SQUARE“ en zinc, dimension 10 x 10 mm, hauteur 50 mm, fixation M4



HSB-Art.-Nr.  
 No d'article HSB

ME/4065.352. BLA/perçage 352 mm

ME/4066.448. BLA/perçage 448 mm

Ausführung  
 Exécution

075 schwarz / noir  
 091 verchromt poliert / chromé poli

„RECIFE“ aus Zinkdruckguss, Breite 20 mm, Höhe 50 mm, mit M4-Gewindelöcher

„RECIFE“ en zinc, largeur 20 mm, hauteur 50 mm, fixation M4